

PASSAGE PRÉVU À PROXIMITÉ
DE VOTRE DOMICILE LE :

CAMPAGNE DE MESURES GÉOPHYSIQUES

2 MAI au 30 JUIN 2023

POURQUOI ?

Suite au séisme du Teil (11/11/2019), dans le but de mieux appréhender le risque sismique, une imagerie (échographie) du sous-sol va être réalisée afin d'étudier les failles de la région du Tricastin et les différentes couches géologiques. Cette échographie viendra compléter celles réalisées ces dernières années plus au Nord dans la région de Montélimar.

COMMENT ?

La méthode utilisée (sismique réflexion) est non invasive. Elle consiste à réaliser une imagerie du sous-sol en générant des ondes acoustiques depuis la surface à l'aide de camions vibrateurs.

Ces vibrations, de très faible amplitude, se propagent dans le sous-sol puis remontent à la surface et sont enregistrées à l'aide de capteurs sismiques très sensibles.

Les géophysiciens reconstituent ensuite l'image des failles géologiques en profondeur, à partir de l'analyse des signaux enregistrés.

L'imagerie, qui génère un bruit important, doit être réalisée de nuit afin de s'affranchir des activités humaines (circulation automobile, travaux de chantiers, etc.) qui perturbent l'acquisition des données. Des vibrations peuvent être ressenties, mais elles sont sans conséquences sur le bâti. Les investigations se font sur les routes et dans les champs.

- **Maître d'ouvrage** : EDF SA
- **Maître d'œuvre** : Smart Seismic Solution (S3)

OÙ ?

La zone d'étude s'étend sur un territoire qui englobe les communes de :

Drome (26) :

Chamaret, Chantemerle-Lès-Grignan, Clansayes, Donzère, Grignan, La Baume-de-Transit, La Garde-Adhémar, Les Granges-Gontardes, Pierrelatte, Réauville, Montségur-Sous-Lauzon, Visan, Valaurie, St-Paul-Trois-Châteaux, St-Restitut, Solérieux, Rochegude, Roussas, Suze-la-Rousse.

Vaucluse (84) :

Lapalud, Lamotte-du-Rhône, Mondragon, Ste-Cécile-Les-Vignes, Cairanne, Violès.

Gard (30) :

Pont-St-Esprit, St Alexandre, Vénéjan.

CHIFFRES-CLÉS

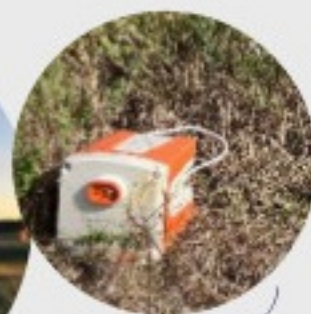
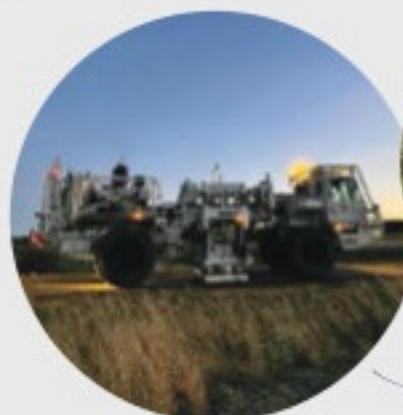
- 100 km d'échographie 2D
- 22 350 capteurs installés
- 12 000 points de vibration par camions

VOUS AVEZ DES QUESTIONS ?

BESOINS D'INFORMATIONS SUPPLÉMENTAIRES ?

✉ tricastin-communication@edf.fr

☎ 04 75 50 39 99



Capteur sismique

Camion vibreur